

CURSO AVANZADO TIA Portal

Código: SIEM_T_02

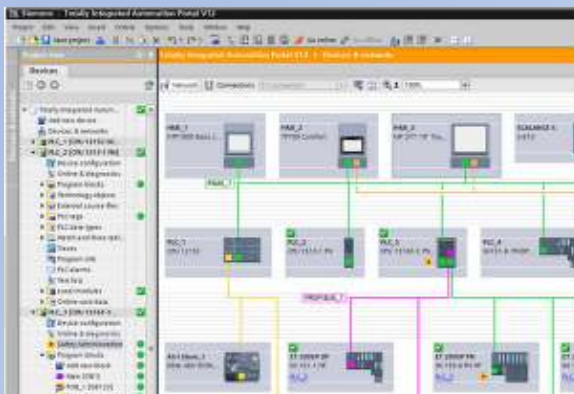
DESCRIPCIÓN/OBJETIVOS

En este curso se aprende a programar en el lenguaje de lista de instrucciones (AWL) de Siemens, cubriendo los tipos de direccionamiento indirecto. Se hace énfasis en el modelo de programación estructurada utilizando bloques de función (FB) parametrizables y el modelo multiinstancia. Se introduce el manejo de matrices, estructuras y datos definidos por el usuario. Se explora la utilización de bloques de las bibliotecas de TIA Portal, tales como manejo del reloj calendario. Se trata el tema de variables analógicas, incluyendo las herramientas de diagnóstico correspondientes. En la parte de HMI se cubre: alarmas, recetas, tendencias, históricos y seguridad.

Los conocimientos teóricos se complementan con numerosos ejercicios prácticos que se llevan a cabo tanto con PLCs reales a disposición en el entrenamiento, como con los simuladores.

CONTENIDO

- El concepto de programación estructurada
- Ejercicio completo usando programación estructurada
- El lenguaje AWL: la palabra de estado y su significado
- El lenguaje AWL: los acumuladores y sus instrucciones
- El lenguaje AWL: direccionamiento indirecto
- El lenguaje AWL: direccionamiento indirecto por registro
- Bloques de función (FB) parametrizables.
- El modelo multiinstancia
- Matrices y estructuras de datos
- Bloques de las bibliotecas TIA Portal
- Señales analógicas: entradas y salidas
- Diagnóstico en señales analógicas
- Pánel Operador HMI: alarmas y tendencias
- Pánel Operador HMI: históricos y recetas
- Pánel HMI: administración de usuarios (seguridad)



DIRIGIDO A:

Público en general interesado en profundizar conocimientos sobre TIA Portal.

Ingenieros, técnicos, instrumentistas, electricistas, estudiantes, operadores, proyectistas, mantenedores, ...

REQUISITOS:

Se recomienda haber visto el curso básico TIA Portal (SIEM_T_01) o Step 7 Básico (SIEM_S_01)

CALENDARIO:

Favor [consultar](#)

RÉGIMEN

Intensivo: 35 horas (5 días).

La distribución del horario y el tiempo pueden establecerse también según conveniencia del cliente.

SOFTWARE/HARDWARE disponible

- Simatic TIA Portal V13
- Simatic S7-300 modelos 315-2DP y 315-2PN/DP
- Periferia Centralizada: I/O digital; I/O analógica

INVERSIÓN:

Favor [consultar](#) para recibir una cotización

Detalles para la reservación:

Curso:	Avanzado TIA Portal
Código:	SIEM_T_02
Duración:	35 horas (5 días)
Lugar:	In Company en las instalaciones del cliente
Inversión:	favor consultar
Contacto:	+34 676 830 417 en Europa; +58 416 709.51.29 en Suramérica
Email:	altiuscc@yahoo.de

SU CONTACTO

María A. García

Teléfonos:

Oficina regional Europa: +34 676 830 417

Oficina regional Suramérica: +58 416 709.51.29

altiuscc@yahoo.de

www.consultoresaltius.com

Este curso se ofrece también en los siguientes idiomas:



DEUTSCH



ENGLISH



Nota importante: todos nuestros cursos se dictan por el momento sólo en modalidad "In Company", es decir, en planta o en la sede dispuesta por el cliente.

